

# Shopify 提供 更快的 商务体验

为什么 Shopify 网站速度更快、转化率更高



# 目录

01

执行摘要

→ 第 3 页

02

提供高性能商务体验所面临的持续挑战

→ 第 5 页

03

Shopify 基础设施的强大之处

→ 第 8 页

04

网站速度如何影响转化率

→ 第 12 页

05

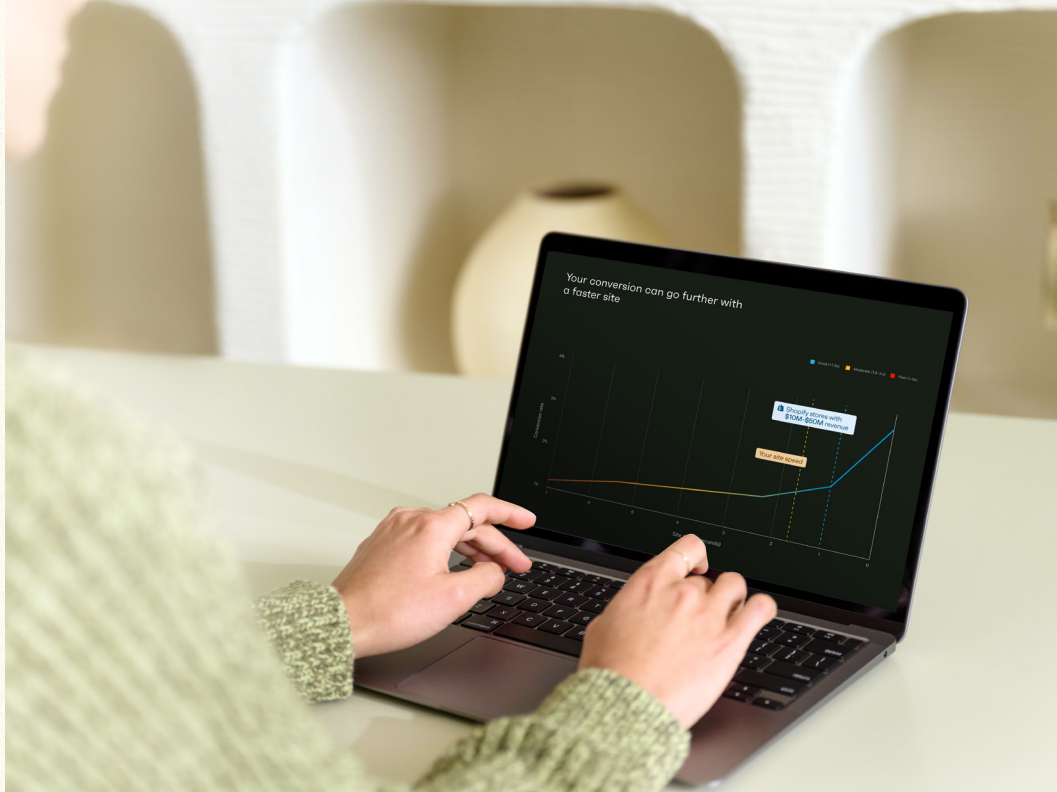
Shopify 可提升您的网站速度和转化率

→ 第 14 页

06

网站速度仅加快 0.5 秒，业务就能实现指数级增长

→ 第 16 页



# 01

## 执行摘要

0.5 秒听起来并不算很长。但是，在电子商务领域，对于购物者来说，这一细微数字可能就会产生显著的差异。根据 Shopify 的数据和研究，仅 0.5 秒钟的时间就能对转化率和整个客户旅程产生显著影响。

一个缓慢的网站，影响的远不止您的净利润。除了让您丢失客户和收入受损之外，它还会带来许多潜在的问题，导致您必须从创新项目中抽调工程资源来修复这些问题。优化的网页性能使您能够更加自主地管理网站，将研发资源重新分配到真正能够使您的业务脱颖而出的基础项目中。

Shopify 开发理念的核心是为客户解决复杂性，让他们无需过多操心。我们努力恪守这一理念，而且我们自豪地宣布，我们的工作已经通过真实世界的公开数据得到证实。

以下是我们的摘要：

# 1.8 倍

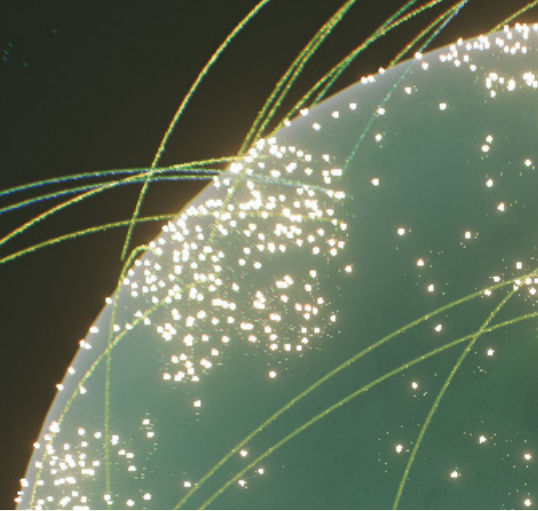
Shopify 上的商店速度在全球遥遥领先，比其他平台上的商店渲染速度快 1.8 倍。

# 93%

93% 的 Shopify 品牌拥有快速的商店，比任何其他主要的商务平台都要多。

# 0.5 秒

只需将您的网站速度提升 0.5 秒，即可提高转化率。



## 01 执行摘要

在本指南中，我们将探讨更快的网站速度如何提升转化率。此外，我们将详细解析 Shopify 如何为商家提供商务领域中速度遥遥领先的网站，以及借助出色的基础设施来减少构建所需的时间和资源。



简要说明一下：我们将讨论一些有助于打造快速网站的技术细节。如果您对网站速度如何影响净利润更感兴趣，[请点击或轻触此处跳过此部分内容](#)。

## 方法与定义

在我们深入讨论结果之前，不妨先了解一下我们用来指导分析的方法详解，以及我们在整个报告中将参考的几个行业标准定义。

- **本报告基于来自 Google 的公开数据。** Google 汇总了来自真实用户的网站速度数据，并将其作为衡量性能的行业标准方法的一部分进行公开展示：核心 Web 指标 (CWV)。
- 我们声称 Shopify 商店速度在全球遥遥领先，这一结论是基于 Google 核心 Web 指标公共数据，对近 20 万个网站进行分析得出的。这些网站覆盖了所有收入水平和所有主要商务平台。
- 我们的研究样本仅包含原生构建在 Shopify 上的店面。这份报告着重于 Shopify 网站的默认速度表现，因此我们在分析中排除了无头构建。然而，我们的无头工具套件可让[企业级品牌 \(仅提供英文版\)](#) 打造出色的定制化体验。

本研究基于两个指标分析了主页性能，包括：

**首字节时间 (TTFB)**，即本报告中所说的服务器速度，是指托管网站的服务器响应客户浏览器所需的时间。这是底层基础设施质量的有力证明。

**首次内容绘制时间 (FCP)**，即本报告中所说的网站速度，是指衡量页面第一个元素（例如文本或图片）对用户可见所需的时间。

您可能已经注意到，我们使用了首次内容绘制时间 (FCP) 而不是[最大内容绘制时间 \(LCP\)](#)[仅提供英文版]，尽管它们都是核心 Web 指标。虽然 LCP 很重要，但它严重受模板加载缓慢或大量第三方插件等因素的制约，因此难以将其用作网站速度的基准，并且这么做也不公平。

  
**200,000**

我们用来计算和支持论点的  
网站数量

# 02

## 提供高性能商务体验所面临的持续挑战

全球每一个零售商都会认同，拥有一个快速的网站对他们的成功至关重要。问题在于，打造快速网站所需的基础设施仍然是一个巨大的挑战。服务器基础设施之所以成为困扰部分全球最有经验的首席技术官和首席信息官的棘手问题，原因有二：

1

服务器基础设施成本不断上升

2

难以跟上创新的速度

### 服务器基础设施成本不断上升

您是否曾经计划打造现代化程度更高的服务器基础设施，但是这一提议却并未得到太多支持？尽管大多数非技术型高管都同意网站速度很重要，但提升速度是一笔高昂的开销。同样昂贵的是您需要雇佣（和留住）人员来确保一切正常运行。

IT 基础设施往往是 DTC 零售商最大的支出之一，而这些成本在过去几年中稳步上涨，并且目前看来这一趋势没有停止的迹象。根据最近的 [BLS 数据（仅提供英文版）](#)，预计到 2024 年，云服务将占全球总信息技术 (IT) 支出的 14.2%，而 2020 年这一比例为仅 9.1%。

回顾 2006（[仅提供英文版](#)）年，云服务器开始在企业中普及，并且有望大幅度降低成本。当然，云服务器比您可能构建的任何本地解决方案要便宜得多，特别是考虑到电商网站需要处理的大量流量。但正如我们在过去几十年中所见到的，云服务器的安装和维护成本仍然非常昂贵。



# 14.2%

预计 2024 年云服务在总  
信息技术支出中的比例

定价模型因供应商而异，根据您企业的需求也会有所波动，但一般中型市场企业仅在 CDN 和托管上每月可能需要花费高达 1 万美元。这个成本并不包括必要的第三方监控服务，比如 Splunk 或 Datadog，这些关键工具的成本都很高。

当然，这取决于您向 CDN 发送的流量，所有这些流量都需要支付费用。为了应对这一情况，许多公司试图通过在网站上做出惊人的重大让步来降低每月成本。许多性能专家通常会从减少整个网站上的产品图片大小开始。虽然这可能会加快您的网站速度并降低成本，但在其他方面可能需要做出巨大的妥协，尤其是在与不必做出这种让步的 Shopify 零售商竞争时，更是如此。

部署好技术后，您需要一些真正资深的人才——这些人在市场上的薪资水平都非常高。2024 年，基础设施工程师的平均薪资超过 106,000 美元。当您将这些数字应用到典型的基础设施组织结构图（仅提供英文版）[时](#)，填补这些职位的成本会迅速攀升。

即使您打算用精简的团队来支持服务器基础设施，您的组织结构图也需要包括：

角色	平均工资
CDN 主管或网络工程师	122,796 美元
安全主管	147,426 美元
运营主管	109,739 美元

**注意：**这些数字是基于 Glassdoor 的公开平均薪资数据而得出的。这些职位需要的资深候选人的实际薪酬会有所差异，具体取决于工作经验、所需技能和地点。

看到这个组织结构表，您可能会有两个反应。首先，这个团队非常精简。其次，这些人不是通常都应该在员工队伍中吗？大多数情况下，确实如此。但有一些 Shopify 零售商在没有任何内部技术资源的情况下，成功发展成为 GMV 高达 1,000 万美元的中型市场组织。

## 难以跟上创新的速度

越来越多的企业正在探索如何在电子商务创新的最前沿保持竞争力。更大比例的企业已经发现，这样做不仅成本高昂，而且难以跟上创新的速度。事实证明，网络延迟的边际改善是一大挑战，即使对于博士级别的数学家（仅提供英文版）也不例外，而技术主管对于表达他们的挫折感并不吝言。

根据 Lenovo，57% 的首席信息官（仅提供英文版）表示，如果有机会从头开始，他们将替换公司当前技术的一半甚至更多；25% 的首席信息官表示，他们将替换大部分或全部当前技术。为了解决这些问题，企业已经采取行动，大多数决定弃用旧有系统并全面重启，而许多企业选择让 Shopify 来处理他们所有的基础设施需求。



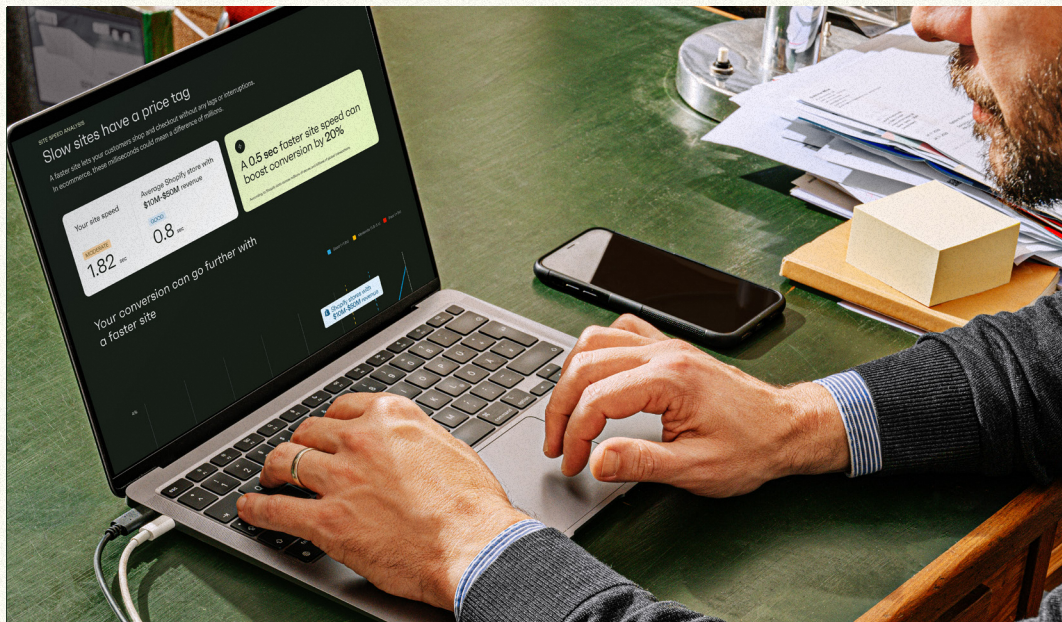
# 57%

的首席信息官表示，如果有机会从头开始，他们将替换公司当前技术的一半甚至更多。

# 25%

的首席信息官表示，他们将替换大部分或全部当前技术。

Shopify 在平台基础设施上投入了巨资，因为我们希望客户无需担心扩展业务所需的成本和资源。这使我们的客户能够腾出更多时间和额外预算，专注于能够为他们的客户提供更多价值的项目，而不是花精力不断构建（和重建）网站和服务器基础设施。





# 03

## Shopify 基础设施的强大之处

最慢 TTFB

1.99 秒

平均 TTB

1.4 秒

Shopify

0.51 秒

所有 Shopify 套餐都完全由我们的服务器托管。这些服务器经过长时间验证，速度快且可靠，足以支持全球最大的零售商。根据 Google 核心 Web 指标，平均 Shopify 网站的首字节时间 (TTFB) 或服务器响应速度仅为 0.51 秒。其他电商平台的平均首字节时间 TTFB 为 1.4 秒，最慢的可达 1.99 秒。



换句话说，Shopify 在电商领域的服务器速度平均快了 2.8 倍，最快可达 3.9 倍。

服务器速度之所以有如此大的差异，完全归功于 Shopify 在创新和实验方面所做的努力。这体现在两个方面：大力投资于现代化云基础设施，以及在与行业合作伙伴的现有关系上不断发展。



## 持续投资于现代化云基础设施

Shopify 进行了大规模投资来扩展云服务器可用性，这主要体现在以下三个方面。为了补充我们已经在北美拥有的强大入网点网络，我们扩展了在欧洲各地的 Google 云服务器群，这使得网站能更接近用户并保持企业与客户更紧密的联系。我们还在此基础上使用了 Cloudflare CDN，它拥有超过 300 个入网点网络位置。

尽管这项投资每天都在惠及商家，但它在 2023 年的黑色星期五/网络星期一周末的效果尤为显著。全球超过 6,100 万消费者从由 Shopify 提供支持的品牌购买了商品或服务，共创造了 93 亿美元的销售额（仅提供英文版）。Shopify 也是限时抢购商家的首选平台，目前为全球一些最大的销售活动提供支持。因此，我们的基础设施完全经得起各种考验。



# 93 亿美元

2023 年黑色星期五/网络星期一销售额

除了我们扩展的云服务器群，我们还宣布 Shopify 网站的速度去年提高了 35%（仅提供英文版）。这一巨大进步来自几个关键变化，包括：

- 1 集中托管，即静态内容现在与您的店面共享同一域名，而非使用 `cdn.shopify.com`。
- 2 模板分区和块可以根据它们在页面上的位置，智能地应用延迟加载技术。
- 3 静态内容现在托管在与您店面相同的主机名下。在 Shopify 刚开始时，浏览器的最佳做法是将图片、JavaScript 和 CSS 等静态内容托管在一个单独的域名上，例如 `cdn.shopify.com`。

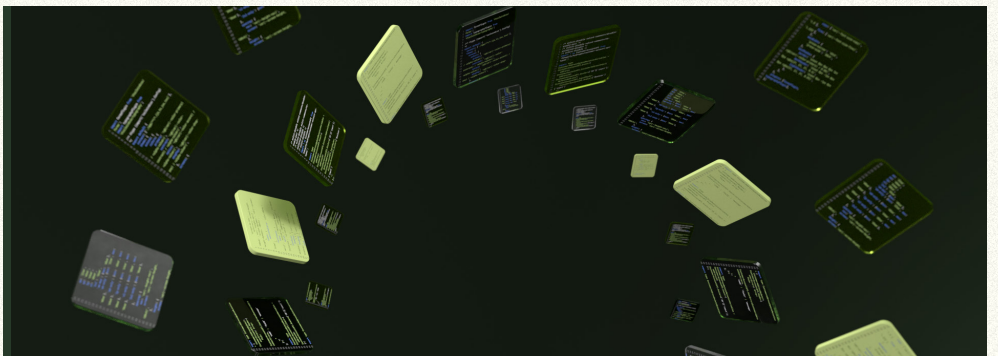


# 35%

Shopify 网站去年的速度提高了 35%。

## 与行业合作伙伴的关系

为了帮助我们的商家提升网站速度，我们不断寻找与合作伙伴进行实验的方法。最近，我们已经开始与 Google Chrome 合作，在我们的网站上实施推测规则 (Speculation Rules)[[仅提供英文版](#)]。当用户在搜索栏中输入 URL 和搜索词，或者满足网站使用 Speculation Rules API ([仅提供英文版](#)) 告知 Chrome 预渲染哪些页面的其他条件时，Google Chrome 会预渲染页面。



如右图所示，Speculation Rules 可以实现对一个极其媒体丰富的网站几乎瞬间渲染的效果。



我们仍在更广泛的层面上为 Shopify 网站尝试 Speculation Rules，同时已经开始在小范围内为网站启用了这项功能。自启用以来，我们已经看到渲染时间缩短了 200 到 300 毫秒。

这只是 Shopify 承诺不断创新的一个例子。在过去的 Editions 2024 年冬（仅提供英文版）中，我们发布了超过 100 项全新基础产品更新，帮助企业提升商务运营。今年夏季，我们将发布超过 150 项全新功能。

虽然我们很高兴宣称，Shopify 网站在电商领域遥遥领先，但我们也坚信不断突破极限非常重要——我们一直在探索新的实验方式，改进我们的基础设施，以确保客户享有极速网站体验。

此外，我们还与广泛的合作伙伴网络合作，与企业共同优化网站速度，特别是在他们的技术栈不断演变和变得日益复杂的情况下。

例如 **CQL (仅提供英文版)**，他们帮助 Shopify 品牌优化不同的性能领域，包括：



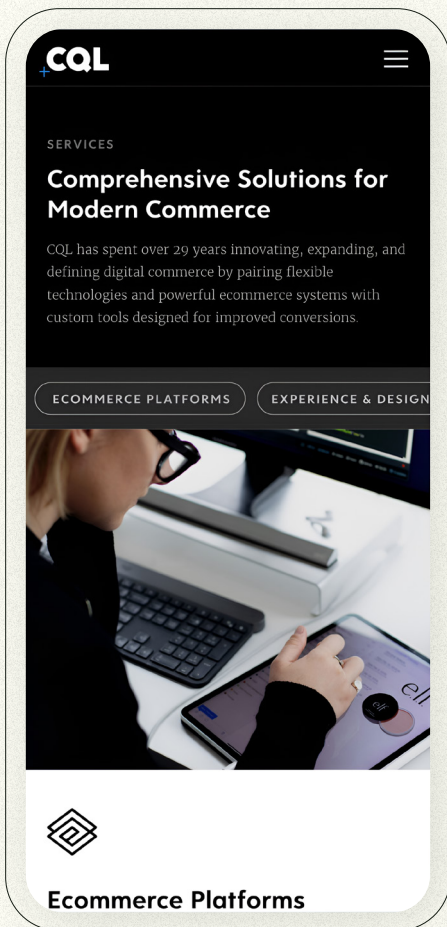
优化和优先处理图片和媒体，利用 Shopify CDN 和响应式最佳做法，确保客户能快速获取最具影响力的媒体内容。



专注于第三方脚本和平台之间的交互，确保在孤立状态下正常运行的出色工具能够在生态系统中继续发挥最佳作用。



重新审视现有的各个部分和自定义内容，利用新的 Shopify 功能和不断完善的性能标准。



CQL 团队告诉我们，通过将性能目标与 Google 核心 Web 指标对齐，他们的客户在迁移到 Shopify 后看到了 SEO 效果得到了显著的改善。CQL 还告诉我们，得益于 Shopify 可靠的托管基础设施，他们的开发人员能够以新的方式支持网站速度项目。

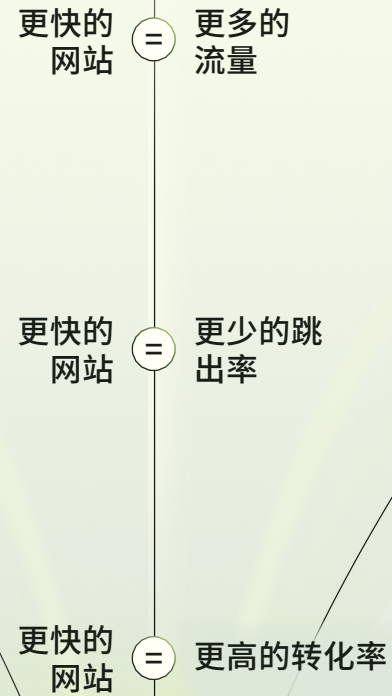
# 04

## 网站速度如何影响转化率

我们已经确定了 Shopify 在商务领域拥有出色的服务器基础设施。但这对净利润有什么具体影响呢？事实证明，影响还是挺大的。

我们一直在以毫秒为单位讨论网站速度，而且对于未经培训的用户来说，大多数网站的加载速度已经足够快。但这些看似细微的改进对转化率有着巨大的影响。根据 Shopify 的数据和研究，即使仅仅将网站速度提升 0.5 秒，也可以显著提高您的转化率。另外值得一提的是，Shopify 网站的平均加载速度为 1.2 秒。

“随着网站速度加快，转化率会直接提升”或许并不是什么新鲜事。然而，网站速度还有其他与之相关的间接好处，最终会影响到您吸引和保留用户，并将其转化为客户的能力。



## 网站速度如何影响 SEO

2010 年，[Google \(仅提供英文版\)](#) 宣布他们将在搜索排名算法中引入网站速度作为新的信号。他们补充说：



快速的网站能够打造愉快的用户体验，我们在内部研究中发现，当网站响应缓慢时，访客的停留时间就会减少。

自从 Google 宣布这项算法更新以来，这一点已得到反复证实。随着您的搜索排名下降，您网站的流量也会相应减少。最终，这会导致您的商店将网站访客转化为客户的机会变少。

研究还显示，现在的互联网用户比以往任何时候都更加缺乏耐心。根据 [Semrush \(仅提供英文版\)](#) 最新发布的报告，如果您的页面加载时间超过三秒，那么跳出率（即访问页面后直接离开的用户比例）将增加近三倍。比如说，加载时间为 2 秒时的跳出率是 41%。加载时间为 1.5 秒时的跳出率是 35%。

### 页面加载时间慢会提高跳出率

页面加载时间	跳出概率
1 到 3 秒	+32%
1 到 5 秒	+90%
1 到 6 秒	+106%
1 到 10 秒	+123%

来源：[Semrush](#)

相反，我们分析了当客户访问 Shopify 网站时收集的 [Google CWV 数据](#)，发现网站速度每加快 0.5 秒，都可以改善您的跳出率（[仅提供英文版](#)）。下文将详细探讨迁移到 Shopify 如何影响转化率。

# 05

## Shopify 可提升 您的网站速度 和转化率



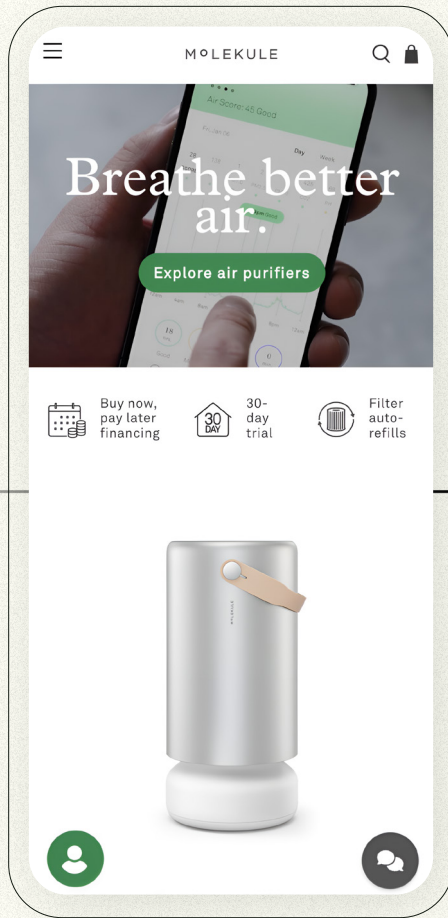
下面，我们来看一看价值百万美元的问题：为什么要让 Shopify 管理我的服务器基础设施？

答案可以分为两个方面。首先，Shopify 在保持服务器基础设施技术领先方面的承诺是无可比拟的。更重要的是，数据显示，Shopify 的商店速度在全球遥遥领先，并且以惊人的速度不断改善。



我们的商店渲染速度平均比其他平台上的商店快 **1.8 倍**。根据首次内容绘制时间 (FCP) 数据，Google 将 Shopify 上 93% 的品牌网站归类为“快速”网站，比其他任何平台都要多。

虽然我们反复强调了仅加快 0.5 秒就可以改善转化率，但我们看到了几个企业仅通过迁移到 Shopify 就轻松实现了这种提升。



其中一个企业是 Molekule (仅提供英文版)，他们在之前的平台上，结账页面的加载时间超过了一分钟。自从迁移到 Shopify 后，公司的网站速度和转化率都实现了显著提升。

75%

设备转化率提升

10%

流量增加

7%

订阅者净增长率



迁移到 Shopify 后，我们的电子商务业绩获得了显著增长，并且订阅收入增长势头实现了完全逆转。借助 Shopify 为我们管理电子商务的复杂性，我们的团队可以全力以赴解决技术挑战，推动产品创新，并通过 Molekule 应用为客户提供卓越的价值。

**Rachel Beisel**

市场营销高级副总裁，Molekule



# 06

## 网站速度仅加快 0.5 秒，业务就能 实现指数级增长

数字不会说谎。根据大量公开数据显示，Shopify 网站在电商领域表现出明显的速度优势。除此之外，Shopify 网站具有较快的速度，这很大程度上要归功于我们领先行业的基础设施，使企业能够构建对所有用户响应迅速的网站，不受其地理位置的影响。

如果我们要列举迁移到 Shopify 后网站立即变快的品牌例子，这份报告可能会变得十分冗长。这些都不是渐进的速度提升。例如，[Transformer Table](#)（仅提供英文版）公司在迁移到 Shopify 后，年销售额增长至超过 1 亿美元，他们称之所以取得这一成功，主要归功于网站速度提升了 67%。

迁移到 Shopify 为您提供了快速上线高速商务网站的清晰路径。您的网站不仅会变快，还将帮助您快速赚钱，并最终让您实现创业时的愿景。



使用我们的网站速度审核服务，  
看看您的网站速度表现

